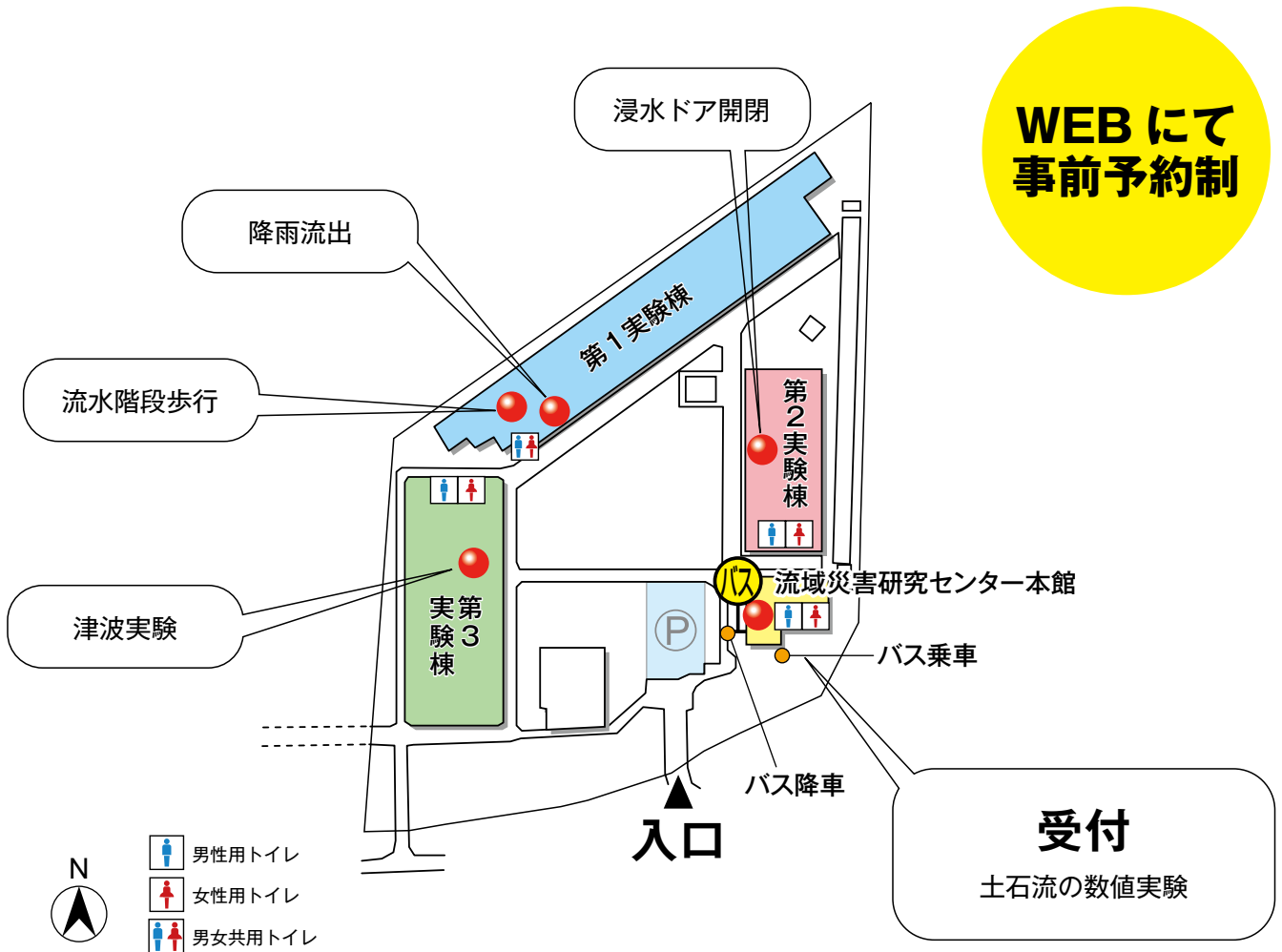


公開ラボ (宇治川オープンラボラトリー会場)

宇治キャンパス、京阪電車中書島駅からシャトルバスあり (事前予約制)



公開ラボ

注意事項

1. 事前予約制のため、当日お越しになってもご見学いただけません。
2. 宇治川ラボラトリー付近には飲み物の自販機はありますが、飲食店などはありません。
3. 宇治川オープンラボラトリーの公開ラボではスタンプラリーを開催していません。

事前予約については、<http://rcfcd.dpri.kyoto-u.ac.jp/openlab/> をご参照ください。

災害を起こす自然現象を体験する

(土) 10:00~16:00

幼小中高認

事前予約制で、流水階段歩行、降雨流出、浸水ドアの開閉、土石流の数値実験、津波実験を見学体験いただきます。

※流水階段歩行、浸水ドアの開閉は、幼児は対象外とさせていただきます。

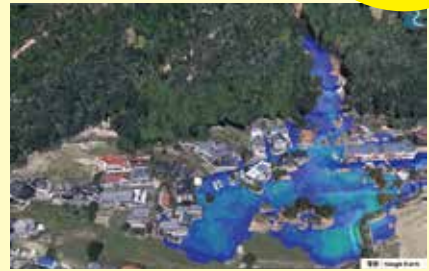


土石流の数値実験

流域災害研究センター本館セミナー室

幼小中高一般

「土石流からいかに逃れるか?」いつ土石流に遭遇するかわかりません。その時のために、土石流の数値実験(コンピューターによる実験)による映像や画像を使って、溪流で土石流に遭遇した時、土石流の危険性がある場所にお住いの場合の命を守る知恵をお教えます。土石流をバーチャル体験してみましょう。



流水階段歩行

第1実験棟

小中高一般

「建物の地下に水が流れ込んだら?」高さ3mの実物大の階段の模型で、水が流れ込む地下街から避難できるかどうか体験できます。水の力は思っているよりも強く、階段を上るのはかなり難しいです。※身長130cm以上の方のみ



降雨流出

第1実験棟

幼小中高一般

「大雨が降ったら?」1時間に200ミリの超豪雨を体験することができます。琵琶湖に流れ込む川を再現した大型の立体模型の上に立って、降った雨が下流へと流れる様子を見ることもできます。



浸水ドア開閉

第2実験棟

小中高一般

「ドアの向こうに水がたまったら?」ドアの外に水がたまると開けられなくなることを確かめる浸水体験実験装置でどれくらいの深さまで開けられるのか体験できます。深さ30センチほどの水でも、子どもの力ではドアを開けるのは大変です。



津波実験

第3実験棟

幼小中高一般

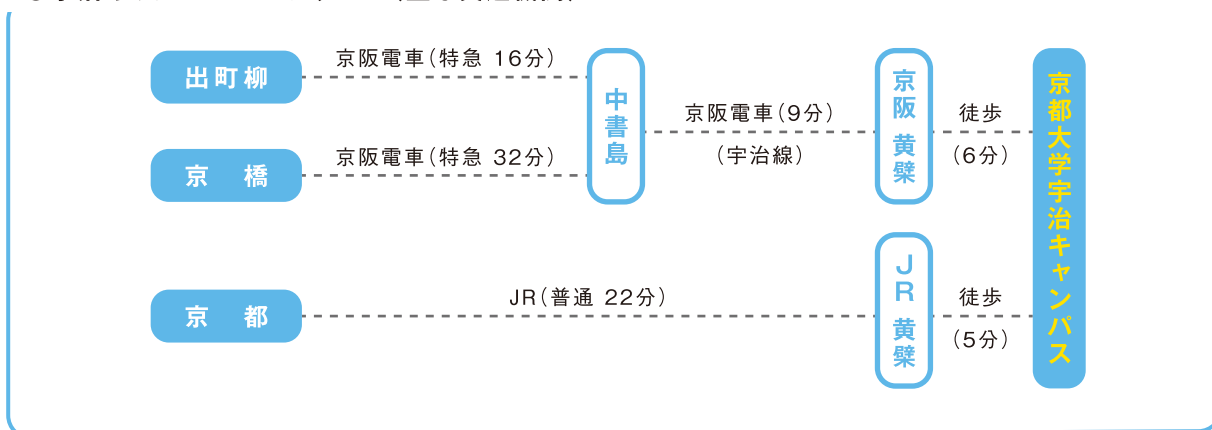
地震と津波の危険性が毎日のように報道されています。津波の来襲の様子を観察しながら、その危険性とその対策を考えてみてください。



宇治キャンパス公開2023

ご来場の際には、公共交通機関をご利用くださいますよう、お願いいたします。

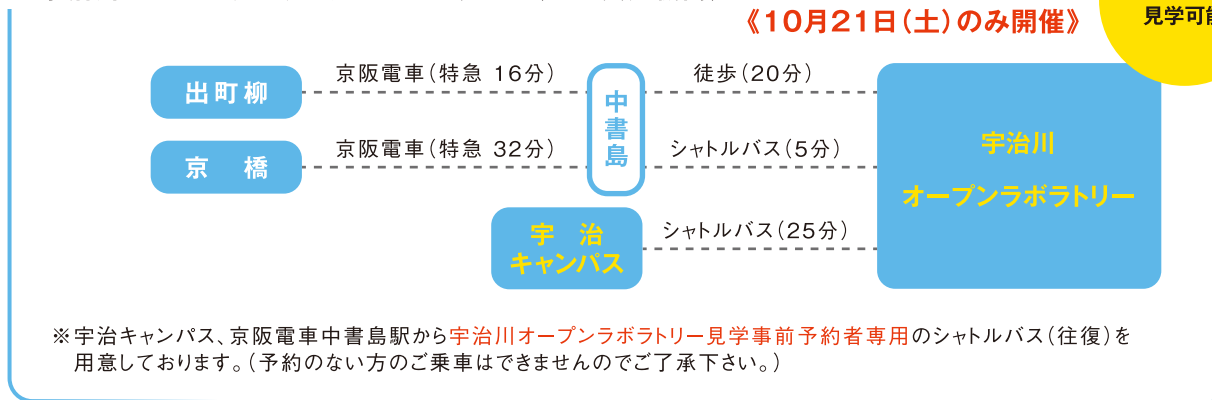
●宇治キャンパスへのアクセス(主な交通機関)



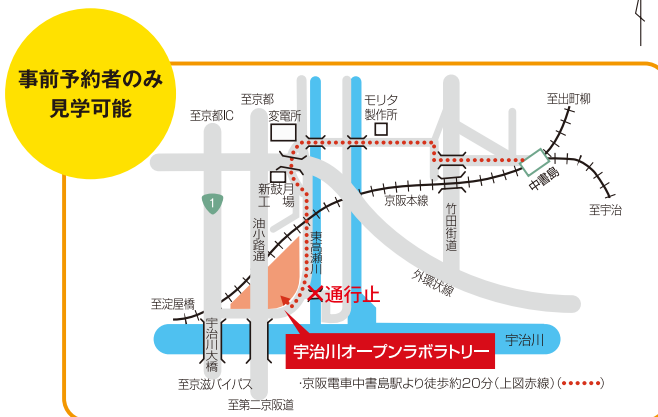
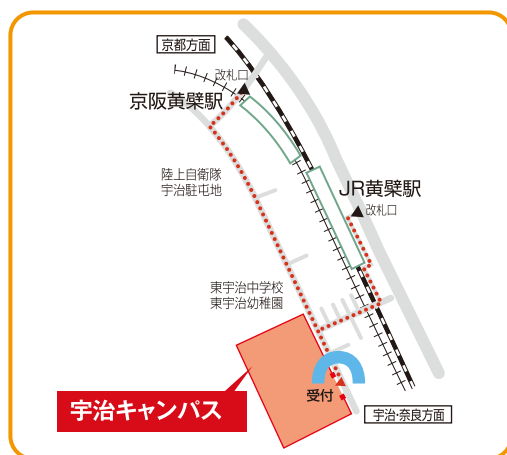
●宇治川オープンラボラトリーへのアクセス(主な交通機関)

《10月21日(土)のみ開催》

事前予約者のみ
見学可能



●会場近隣案内図



◆宇治キャンパス会場

〒611-0011 宇治市五ヶ庄

◆宇治川オープンラボラトリー会場

10月21日(土) 10:00~16:00

〒612-8235 京都市伏見区横大路下三栖東ノ口

◆主 催

京都大学宇治キャンパス公開2023実行委員会

◆問 合 先

京都大学宇治地区事務部研究協力課

E-mail: opencampus@mail2.adm.kyoto-u.ac.jp

◆ホ ム ペ ー ジ

<http://www.jimu.uji.kyoto-u.ac.jp/open-campus/2023/>

